

FRÜHJAHR 2020

# tHeo.INSIDE



**tHeo.2.meet**  
wird noch schöner.



Was in der nächsten  
Bauphase geschieht,  
weiß Architekt  
Niko Reid.



Dipl.-Ing. (FH) Niko Reid ist als freier Architekt für den Umbau des Gebäudekomplexes tHeo.1 und tHeo.2 verantwortlich. Mit seinem Architekturbüro arbeitet er in den Kompetenzschwerpunkten: Planung und Beratung, Gebäude und Innenräume, Bauen im Bestand und Energieeffizienz.



# tHeo.2.meet

## wird noch schöner!

Im Jahr 2015 wurde eine umfassende Modernisierung und Neugestaltung des Erdgeschosses in tHeo.2 beschlossen. In dem 1. Bauabschnitt wurden im Jahr 2017 die Konferenzräume @Atrium und @Flow generalsaniert, hochwertig ausgestattet und modernisiert.

### Herr Reid, welchen roten Faden verfolgen Sie mit der Neugestaltung des Gebäudes?

Wir sehen tHeo.1 und tHeo.2 als zusammengehörige Gebäudeteile. Den grundsätzlichen Gestaltungsstil haben wir schon in 2012 für den Umbau von tHeo.1 festgelegt. Dieser Stil und vor allem die markante geschwungene Linie wird sich auch in tHeo.2 fortsetzen. Die geschwungene Wand wird die Verkehrswege im Erdgeschoss mit einem neuen Foyerbereich neu strukturieren.

### Was passiert in der gerade laufenden 2. Bauphase?

Aktuell wird der hintere Bereich des Gebäudeteils neu gestaltet. Die seit vielen Jahren nicht mehr genutzte Kantine samt Küchentrakt wird völlig neu gestaltet, damit das Angebot an Konferenz- und Veranstaltungsräumen im Erdgeschoss deutlich erweitert wird. Herzstück der ehemaligen Kantine ist der Raum @Pavillon, der im Stil eines Wintergartens an die Außenanlage angrenzt.

### Auch im Außenbereich ist schon viel Neues zu sehen.

Ja, ein wichtiger Baustein der laufenden Bauphase ist die grundlegende Umgestaltung und Erweiterung des Außenbereichs. Der Zugang wird nun ebenerdig aus dem Foyer möglich sein. Bei schönem Wetter können die Fensterelemente komplett geöffnet werden.

Dann werden der Außen- und Innenraum ineinander übergehen. Die zu öffnende Glasfassade steigert die Attraktivität des Gebäudes für Events aller Art erheblich.

### Teile des Foyers sind schon abgetrennt. Was passiert nun im Foyer?

Jetzt wird das Foyer besonders schön: Die geschwungene Wand wird als 3. Bauabschnitt 2020 umgesetzt. Die Visualisierungen zeigen, dass das gesamte Gebäude mit dem neuen Foyer wesentlich ansprechender werden wird.

### Bauen im Bestand: Welche Herausforderungen gilt es zu meistern?

Wir haben alle Bauschritte sehr sorgfältig geplant und dabei die besonderen Anforderungen der verschiedenen Mieter berücksichtigt. Die Abläufe der vielfältigen Nutzungen sollen möglichst wenig beeinträchtigt werden. Das macht das „Bauen im Bestand“ insbesondere bei der sehr regen Baukonjunktur so herausfordernd. Die beauftragten Firmen sind aufgrund ihrer hohen Auslastung nicht immer in der Lage, die Termine des ausgeklügelten Bauablaufplans einzuhalten. Wir sind überzeugt, dass die laufenden Baumaßnahmen das Gebäude erheblich aufwerten.

Wir begleiten den Eigentümer seit 2011 bei seinen konsequenten Modernisierungs- und Instandsetzungsmaßnahmen der beiden Gebäudeteile. Mit vielen Mietern und Beteiligten sind wir inzwischen gut vertraut. An dieser Stelle möchte ich mich für die gute Unterstützung und das Verständnis der Mieter bedanken.

## Meeting Get together Teambuilding

Auch während der Bauphase können Sie unsere Räume für Ihre Business-Events mieten. Wir bieten Ihnen:

- Eine hochwertige Ausstattung mit moderner Tagungstechnik
- Highspeed-WLAN-Zugang für Sie und Ihre Gäste
- Service von der Planung bis zur Durchführung

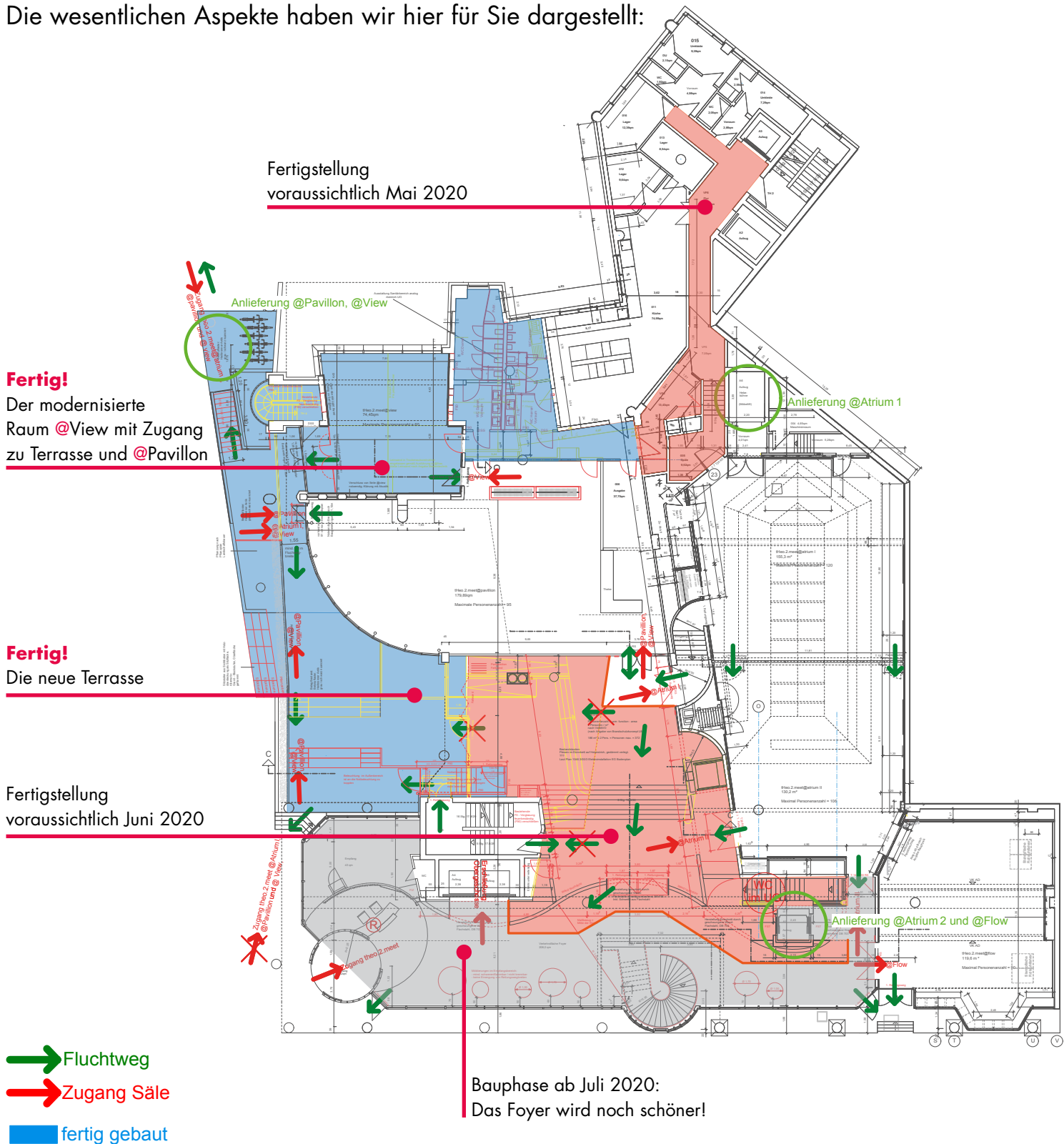
Sprechen Sie uns gerne an:

Concierge-Team  
0711 2804375 0

[concierge@theo-2.de](mailto:concierge@theo-2.de)

# tHeo.2.meet wird noch schöner.

Mit dem Jahresbeginn hat eine neue Bauphase begonnen.  
Die wesentlichen Aspekte haben wir hier für Sie dargestellt:



## IMPRESSUM

tHeo.2.meet  
Theodor-Heuss-Strasse 2  
70174 Stuttgart  
Telefon: 0711 2804375 0  
concierge@theo-2.de